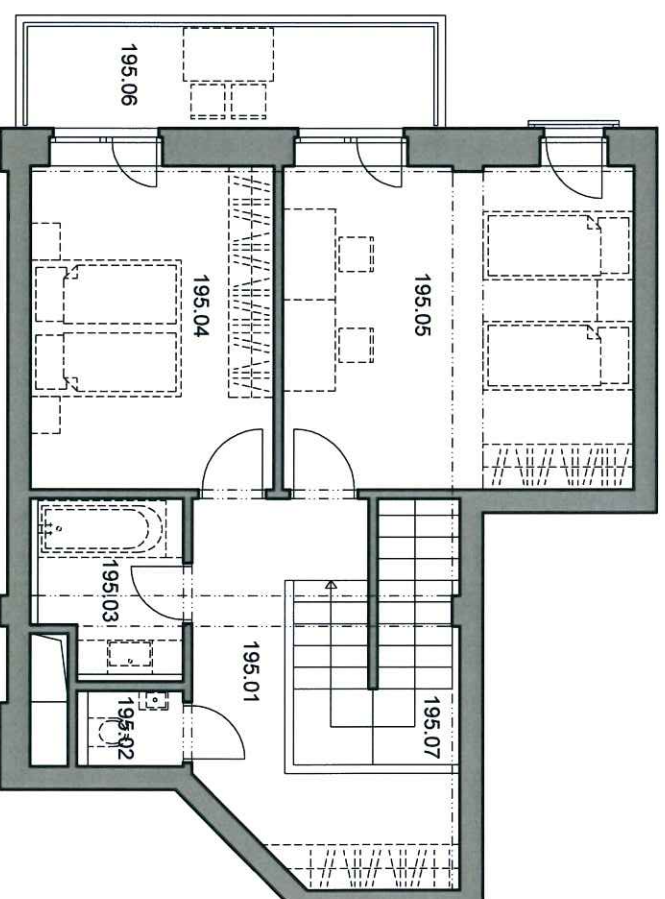


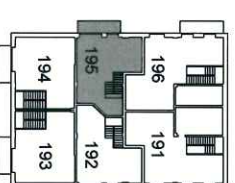
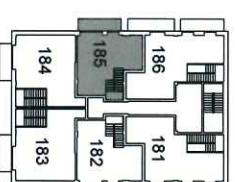
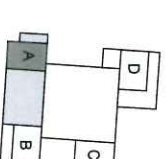
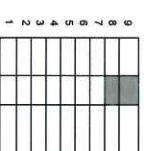
1. podlažie

Č.	NÁZOV MIESTNOSTI	PLOCHA (m ²)
185.01	CHODBA	6,94
185.02	PRAČOVŇA	2,50
185.03	WC	1,91
185.04	KUCHYŇA + OBÝVACIA IZBA	34,68
130.24	PIVNICA	4,73
ÚŽITKOVÁ PLOCHA		50,76
185.05	BALKÓN	7,80



2. podlažie

Č.	NÁZOV MIESTNOSTI	PLOCHA (m ²)
195.01	CHODBA	9,96
195.02	WC	1,27
195.03	KÚPEĽŇA	4,15
195.04	SPALŇA	13,81
195.05	DETSKÁ IZBA	19,83
195.07	SCHODISKO	6,49
ÚŽITKOVÁ PLOCHA		55,51
195.06	BALKÓN	8,55



8.NP	Byt č. 185	185.01	Chodba	3,325	0,992	6,94	114,45	
				2,800	1,300			
		185.02	Kúpeľňa	1,750	1,470	2,57		
		185.03	WC	0,985	2,035	2,00		
		185.04	Obývací izba s kuch.kútom	4,455	4,642	35,38		
				4,035	1,208			
4,270				2,300				
185.06		Schodisko	1,903	3,860	7,35			
130.24		Pivnica - 3.NP	2,075	2,350	4,88			
185.05		Balkón	1,340	5,195	6,96			
9.NP		Byt č. 185	195.01	Chodba	1,535	2,025		9,85
					1,535	1,235		
	3,720				1,235			
	1,080				1,107			
	1,080				1,107			
	192.02		WC	1,270	1,000	1,27		
	195.03		Kúpeľňa	1,670	2,035	4,25		
				0,600	1,420			
	195.04		Izba	4,270	3,235	13,81		
195.05	Izba		4,270	4,650	19,86			
195.07	Schodisko		2,430	0,992	6,30			
			3,510	1,108				
195.06	Balkón	1,340	5,195	6,96				
8.NP	Byt č. 186	186.01	Chodba	2,100	2,385	6,53		
				1,215	1,250			
		186.02	Kúpeľňa	1,860	2,485	4,62		
		186.03	WC	1,100	2,285	2,51		
		186.04	Obývací izba s kuch.kútom	4,385	2,280	33,22		
				5,580	2,608			
				4,523	1,217			
				1,215	2,605			
		186.07	Izba	3,455	3,150	10,88		
		186.08	Schodisko	1,057	2,497	2,64		
		186.09	Sklad	2,000	1,985	3,97		
		130.23	Pivnica - 3.NP	2,150	2,350	5,05		
186.05	Balkón	1,340	5,385	7,22				
186.06	Balkón	1,340	5,195	6,96				
9.NP	Byt č. 186	196.01	Chodba	4,150	1,785	15,17		
				2,085	1,035			
				0,935	3,761			
				1,147	1,714			
				1,100	0,115			
		196.02	Kúpeľňa	1,236	3,700	6,64		
				0,715	3,085			
				0,150	-0,900			
		196.03	Kúpeľňa	1,935	2,050	3,97		
		196.04	Izba	4,455	3,300	14,70		
196.05		Izba	3,455	5,955	20,57			
196.06		Balkón	1,340	5,195	6,96			
S P O L U P O D L A H O V Á P L O C H A A - 8. - 9. NP						762,07	762,07	
Z TOHO PODLAHOVÁ PLOCHA 8. NP + PRISLÚCHAJÚCE PIVNICE V 1. A 3.NP							391,88	
Z TOHO PODLAHOVÁ PLOCHA 9. NP							370,19	